



Beste buren

Graag willen wij u met deze nieuwsbrief informeren over de bouw van project EDGE Eindhoven aan de Stationsweg. De bouw verloopt voorspoedig en langzaam begint het project steeds zichtbaarder te worden. EDGE Eindhoven is echter niet het enige project dat gebouwd wordt.

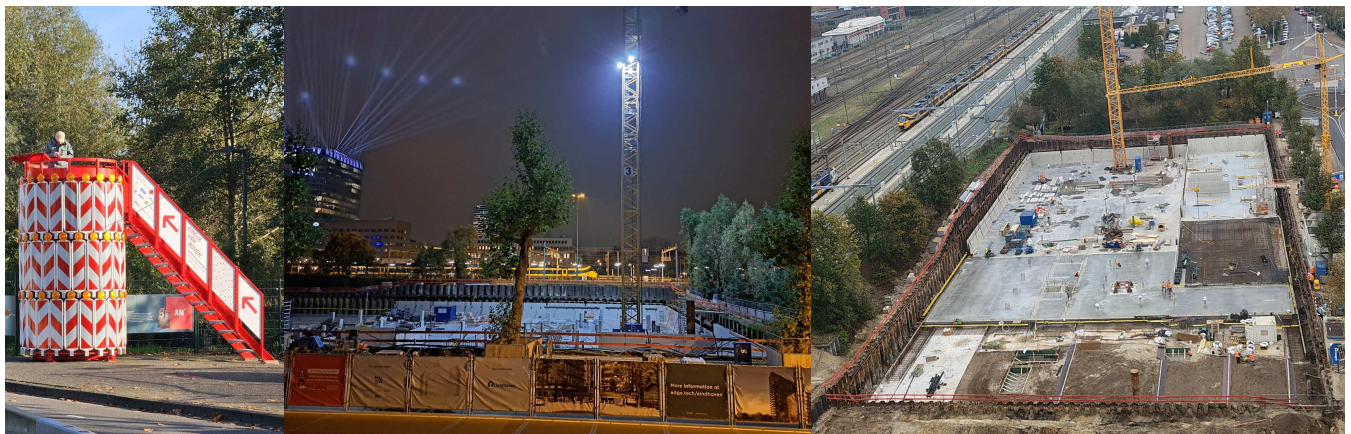


Knoop XL

Project EDGE Eindhoven maakt deel uit van Knoop XL. Knoop XL is het gebied rondom het Centraal Station Eindhoven dat de komende twintig jaar ontwikkeld wordt. Het bestaat uit drie deelgebieden: Stationsgebied Zuid, OV-knoop en Fellenoord. EDGE Eindhoven is, samen met de projecten Lightyards en District E, onderdeel van Stationsgebied Zuid. Met deze projecten komen er in totaal 1000 nieuwe woningen bij. Daarnaast is er ook ruimte voor kantoren en commerciële functies en zal er veel aandacht zijn voor de inrichting van de openbare ruimte.

Uitkijktoren

Het was u misschien al opgevallen dat er aan de Stationsweg een uitkijktoren is geplaatst. Dit is de uitkijktoren Eindje van Boven. Bovenin de uitkijktoren kunt u goed over de bouwhekken heen kijken en zien wat er zich allemaal afspeelt op de bouwplaats van EDGE Eindhoven. Verder kunt u er informatie vinden over de ontwikkelingen die in het gebied gaan plaatsvinden. Deze uitkijktoren bevat elementen uit de bouw.

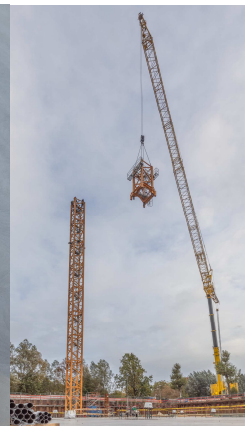




Voortgang bouw

De eerste fase van het project is inmiddels afgerond: de bouwkuip is gegraven en de funderingspalen zijn aangebracht. De afgelopen tijd zijn er meerdere betonstorten uitgevoerd. De eerste stort moest een dag uitgesteld worden vanwege het weer; regen maakt het lastig om het gestorte beton netjes te vlianderen. Daarnaast zijn torenkraan 3 en heel recent torenkraan 1 opgebouwd. Voor de opbouw van deze torenkranen moest een deel van de Stationsweg tijdelijk worden afgesloten.

Begin november zijn de eerste kolommen en de eerste wanden van de kelder geplaatst. Deze holle wanden bevinden zich in de kelderwand. Hieraan zullen later prefab holle wandsteigers gemonteerd worden. Binnenkort worden de kanaalplaatvloeren voor de -1 vloer in de kelder gelegd. Verder zullen de komende weken nog enkele betonstorten plaatsvinden. Over deze werkzaamheden zullen we tijdig de omgeving inlichten.



Wist u dat?

- We nieuwe burens hebben: naast ons is de bouw gestart van project Lightyards.
- Alle onderaannemers van het project hun transporten bijhouden om de CO2 uitstoot te meten.
- Wekelijks geluidsmetingen uitgevoerd worden bij diverse bouwwerkzaamheden.

Meldingen

Onze portier Johan is tijdens het hele bouwproces aanspreekpunt voor calamiteiten. U kunt hem bereiken op +31 (0) 6 57055914. Voor niet dringende vragen, opmerkingen, klachten en of complimenten kunt u 24/7 mailen naar Judith van Grotel (judith@debewustebouwvrouw.com) of u plaatst een melding op www.verbeterdebouw.nl.

Relevante websites

Deze nieuwsbrief staat op de websites van Van de Ven en Jongen. Voor meer informatie over EDGE Eindhoven of Knoop XL kunt u de volgende websites raadplegen:

www.vandevenbv.nl

www.edge.tech/buildings/eindhoven

www.jongen.com

www.openeindhoven.nl/stationsgebied-knoopxl

Planning

Oktober 2024:

**Opbouw torenkraan 3
Diverse stortingen betonvloer**

November 2024:

**Opbouw torenkraan 2 en 1
Divers stortingen betonvloer
Plaatsen van prefab wanden**

**Nov/dec 2024:
kelder**

Plaatsen van kolommen en

vloeren

**Zomer 2026:
parkeergarage**

Oplevering kantoor &

Najaar 2026:

Oplevering van de woontoren



Dear neighbours

With this newsletter we would like to keep you informed about the construction of Project EDGE Eindhoven at the stationsweg. Construction is going well and the project is slowly becoming more visible. However, EDGE Eindhoven is not the only project being built.

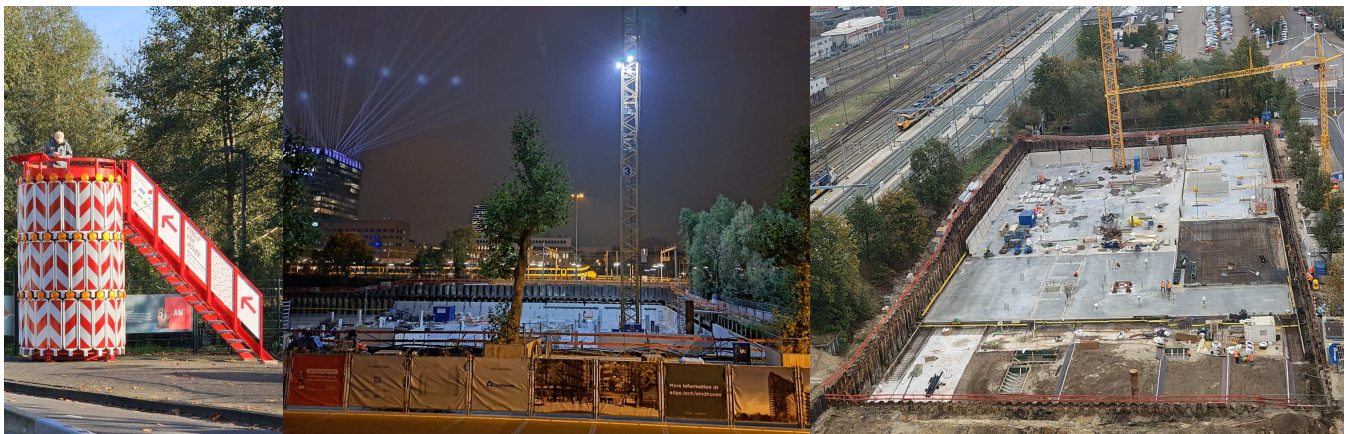


Knoop XL

Project EDGE Eindhoven is part of Knoop XL. Knoop XL is the area around Eindhoven Central Station that will be developed over the next twenty years. The area consists of three sub-areas: Stationsgebied Zuid, OV-knoop and Fellenoord. EDGE Eindhoven is, together with the projects Lightyards and District E, part of Stationsgebied Zuid. These projects will add a total of 1,000 new homes to this area. There will also be spaces available for offices and commercial activities. Extra care will be taken of the design for the public spaces.

Observation tower

You may have noticed that an observation tower has been placed at the Stationsweg. This is the Eindje van Boven observation tower. At the top of the tower you can look over the construction fences and see what is going on at the EDGE Eindhoven construction site. You can also find information about the developments that will take place in the area. This observation tower contains parts from construction.





Construction progress

The first phase of the project has now been completed: the construction pit has been excavated and the foundation piles have been installed. Several concrete pours have been carried out recently. The first pour had to be postponed for a day due to the weather; rain makes it difficult to neatly finish the poured concrete. In addition, tower crane 3 and very recently tower crane 1 were built. For the construction of these tower cranes, part of the Stationsweg had to be temporarily closed.

Early November the first columns and walls of the basement were placed. These hollow walls are located in the basement. Prefabricated hollow wall scaffolding will be mounted on this later on. The hollow-core slab floor elements for the -1 floor in the basement will soon be placed. Furthermore, some concrete pours will take place in the upcoming weeks. We will inform you about these activities in time.



Did you know?

- We have new neighbors: construction of project Lightyards has started next to our project.
- All subcontractors must keep track of their transports to assess their CO2 emissions.
- Weekly noise measurements are carried out during various construction activities.

Construction schedule

October 2024:	Construction tower crane 3
	Construction concrete floor
November 2024:	Construction tower crane 1 and 2
	Construction concrete floor
Nov/dec 2024:	Construction prefab walls basement, construction of columns and floor elements
Summer 2026:	Completion office & parking garage
Autumn 2026:	Completion residential tower

Reporting

Our gate-keeper Johan is the emergency contact during the entire construction process. You can reach him at +31 (0) 6 57055914. For non-urgent questions, comments, complaints and/or compliments, you can email Judith van Grotel (judith@debewustebouwvrouw.com) or you can post a report on www.verbeterdebouw.nl 24/7.

Relevant websites

You can find this newsletter on the websites of Van de Ven and Jongen. For more information about EDGE Eindhoven or Knoop XL, you can visit the websites below:

www.vandevenbv.nl

www.edge.tech/buildings/eindhoven

www.jongen.com

www.openeindhoven.nl/stationsgebied-knoopxl